

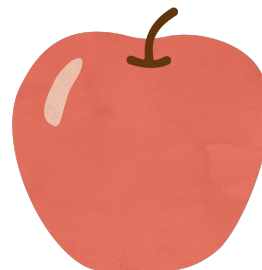
あかい 大きな りんご

は
どれ？

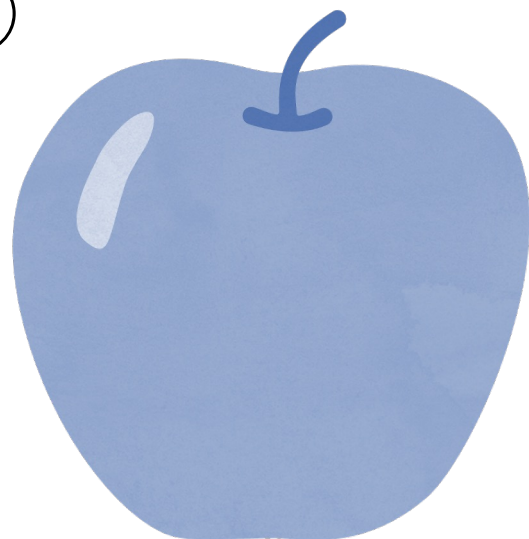
①



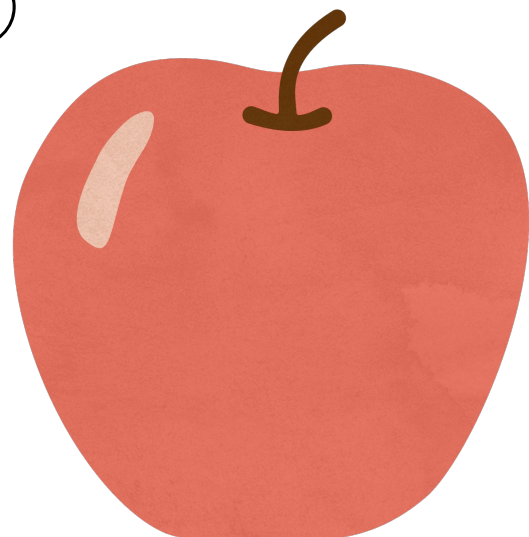
②



③



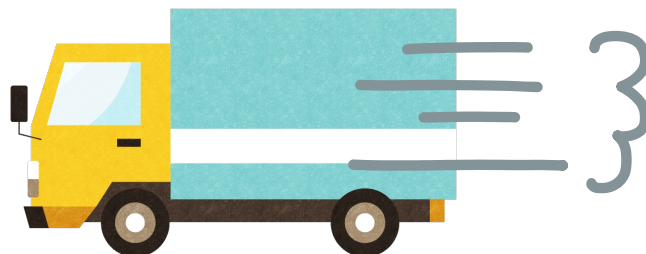
④



はしっている
きいろいバス

はどれ？

①



②



③



④



どのいぬでしょう？

大きな耳が たれ下がっています

黒い もようが ある犬です



どのねこでしょう？

ぼくのねこは 目をとじているよ

泣いているねこ ではないよ

大きく口を あけているよ



どの おかしの ことでしょう？

イチゴがのっけていておいしそう！

チョコレートもあまそうだね

やっぱり三角形のケーキがすき



つま先とかかとかが青色だよ

みじかいくつ下ではないよ

もようは何もついてないよ

